
Organic Response - Pikaohje

Tämän pikaohjeen avulla voit ohjelmoida yleisimmin käytössä olevia toimintoja Organic Response -järjestelmässä.

Sisällysluettelo:

1. Organic Response - sovellus ja kirjautuminen
2. Poissaolo-ohjaus (manuaalinen sytytys, automaattinen sammutus)
3. Painikkeiden ohjelmointi (EnOcean Wall Switch)
4. Laiteparin muodostaminen painikkeen ja valaisimen välille
5. Päivänvalo-ohjaus
6. Viiveasetukset
7. Valotasot
8. Ryhmittely (Zones)



1. Organic Response - sovellus ja kirjautuminen

Jotta Organic Response ohjausjärjestelmän tehdasasetuksiin voidaan tehdä muutoksia, sinulla on oltava Administrator-tason oikeudet sovelluksessa. Painikkeiden ohjelmointi vaatii NFC-toiminnon mobiililaitteessasi.

Sovellus "Organic Response Express" on ladattavissa App Storesta sekä Google Play kaupasta.

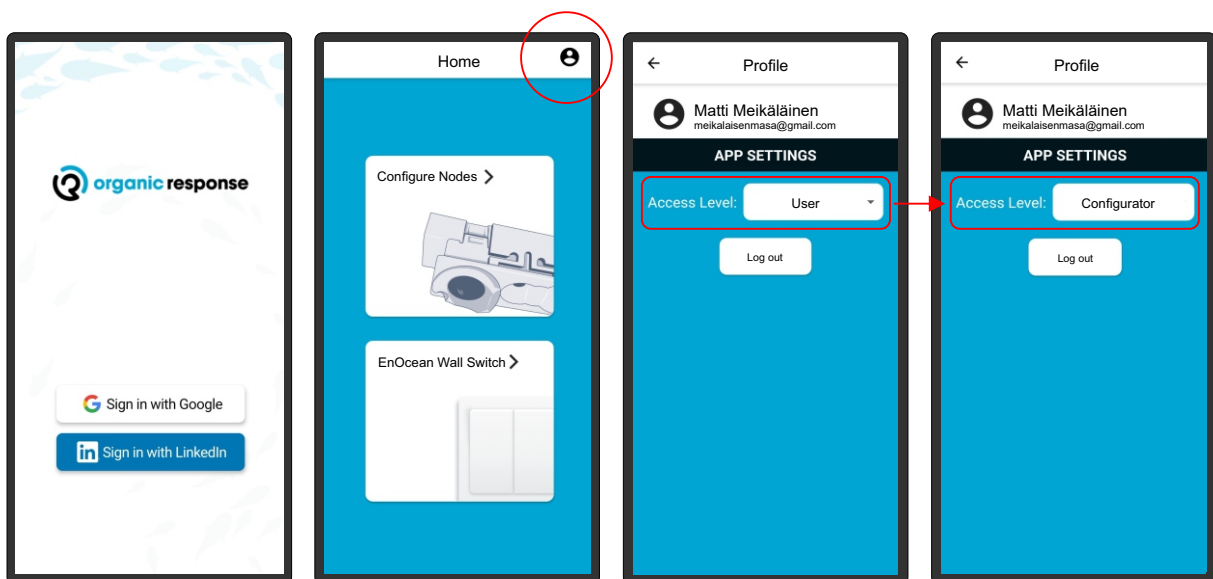


Organic Response Express

Kun olet asentanut sovelluksen, kirjaudu sisään alla olevilla vaihtoehtoisilla tileillä:

1. Google ID (Gmail)
2. LinkedIn ID

Kun kirjaudut sisään 1. kerran, tulee sinun pyytää Fagerhultilta ohjelmointi-oikeuksia. Tämä tapahtuu siten, että klikkaa profiili-ikonia oikeassa yläkulmassa. App Settings-valikossa voit vaihtaa Access Level-kohdan "User"-asetuksen "Configurator"-vaihtoehdoksi.



Sovellus lähettää muutospynnön Fagerhultille ja sinun tulee olla yhteydessä Fagerhult-yhteyshenkilösi ja ilmoitettava että olet jättänyt hakemuksen. Ilmoita yhteyshenkilöllesi seuraavat tiedot:

Nimi:

Yritys:

Kirjautumisessa käytetty sähköpostiosoite:

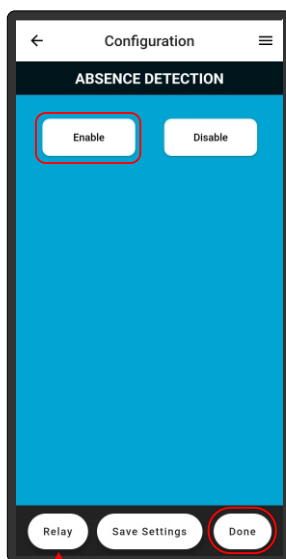
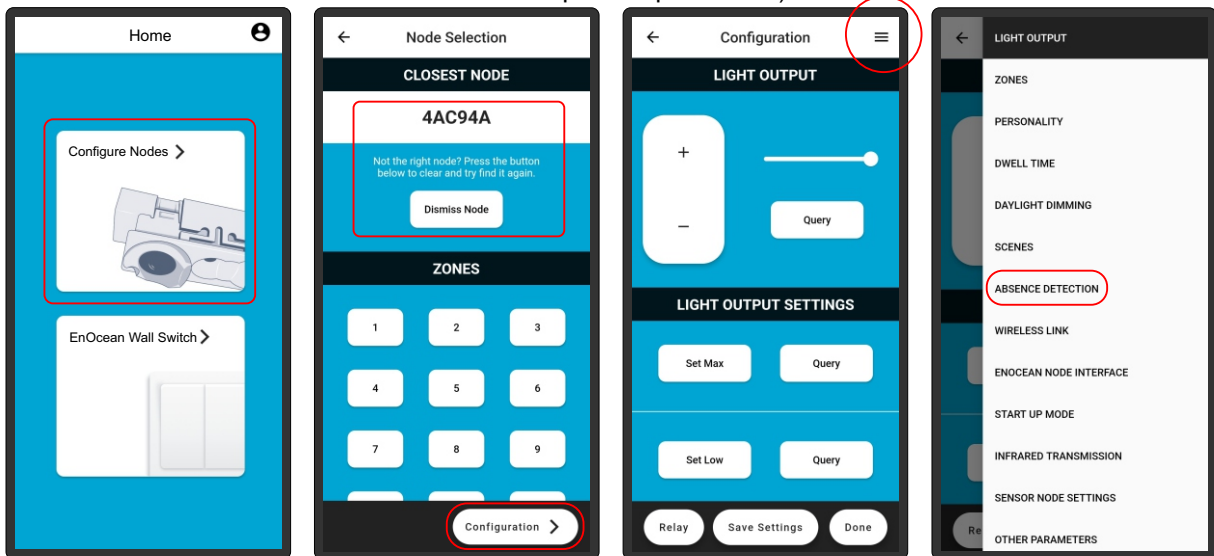
Puhelinnumero:

Tulet saamaan ilmoituksen sähköpostiisi kun ohjelmointioikeutesi on hyväksytty ja olet näin valmis aloittamaan valituksen sekä painikkeiden ohjelmoinnin.

2. Poissaolo-ohjaus (manuaalinen sytytys, automaattinen sammutus)

Pienissä toimistohuoneissa voi olla tarve toiminnolle, joka ei sytytä valaistusta automaattisesti läsnäolon perusteella, vaan valot sytytetään manuaalisesti painikkeella. Valaistus sammuu kuitenkin automaattisesti kun tilassa ei enää ole liikettä. Tee silloin seuraavasti:

- Valitse "Configure Nodes"
- Valitse valaisin, jota haluat ohjelmoida, valitun valaisimen sensori on punainen. Ellei haluamasi valaisin ole valittuna, paina "Dismiss Node" kunnes oikean valaisimen sensori palaa punaisena.
- Valitse alhaalta "Configuration".
- Avaa valikko oikealta yläkulmasta.
- Valitse "Absence Detection" valikosta.
- Paina "Enable" ja "Done" lopettaaksesi. Jos haluat saman asetuksen koko tilan/ryhmän valaisimiin, niin aktivoi "Relay" ennen kuin painat "Enable" (kaikki sensorit, jotka vastaanottavat saman asetuksen palavat punaisena).



Relay - Tämä valinta ohjelmoi koko tilan/ryhmän (Zone)

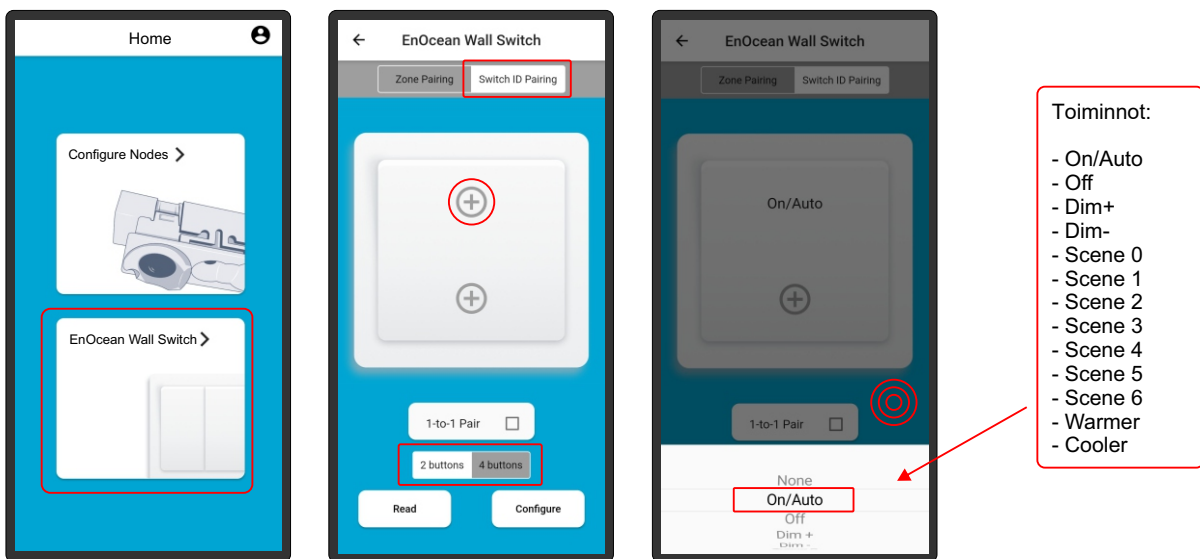
3. Painikkeiden ohjelmointi* (EnOcean Wall Switch)

* HUOM: Tämä vaatii NFC (Near Field Communications)-toiminnon mobiililaitteessa .

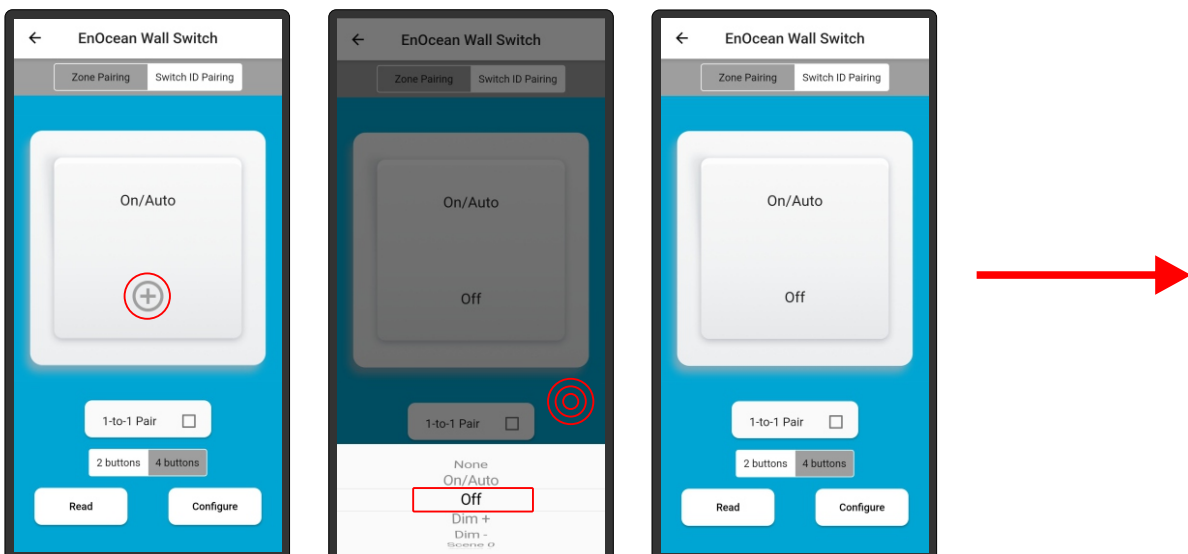
Järjestelmään voidaan lisätä langattomia ja paristottomia EnOcean -kojepainikkeita manuaalista ohjausta varten. Painike voi olla valaisin-, ryhmä- tai tilakohtainen. Kojeita on kahdenlaisia, kahdella tai neljällä painikkeella.

Ohjelmointi tapahtuu seuraavasti:

- Valitse "EnOcean Wall Switch".
- Valitse ylhäältä "Switch ID Pairing" jos haluat ohjata kojepainikkeella yhtä valaisinta tai koko tilan valaisimia.
- Valitsemalla "1-to-1 Pair" aktiiviseksi, ohjaus koskee vain yhtä valaisinta.
- Valitse "2 buttons" tai "4 buttons" riippuen siitä kumpi kojeista sinulla on.
- Paina + -merkkiä ja valitse haluamasi toiminto alusvetovalikosta. Hyväksy valinta painamalla näytön yläosaa.



- Toista sama kaikille painikkeille.



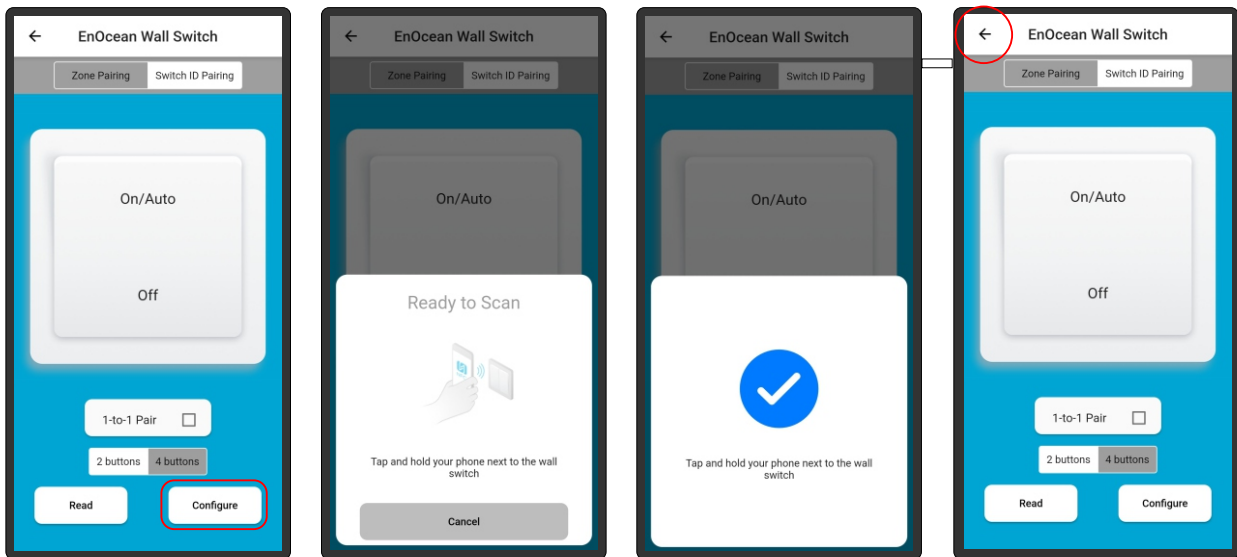
3. Painikkeiden ohjelmointi* (EnOcean Wall Switch)

* HUOM: Tämä vaatii NFC (Near Field Communications)-toiminnon mobiililaitteessa .

Seuraavaksi siirretään valitsemasi toiminnot EnOcean -kojepainikkeeseen.

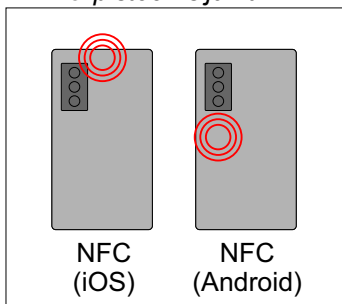
Tämä tapahtuu seuraavasti:

- Valitse alhaalta "Configure".
- Vie puhelimesi NFC-piste* kojeeseen kiinni.
- Saat sovelluksesta kuittauksen kun siirto on tehty onnistuneesti.
- "Read"-toiminnolla voit lukea painikkeeseen tallennetut toiminnot.
- Palaa alkuvalikkoon yläosan nuolta painamalla.



- Seuraavaksi kojepainikkeen ja valaisimen välille voidaan tehdä laitepari.

* NFC-pisteen sijainti

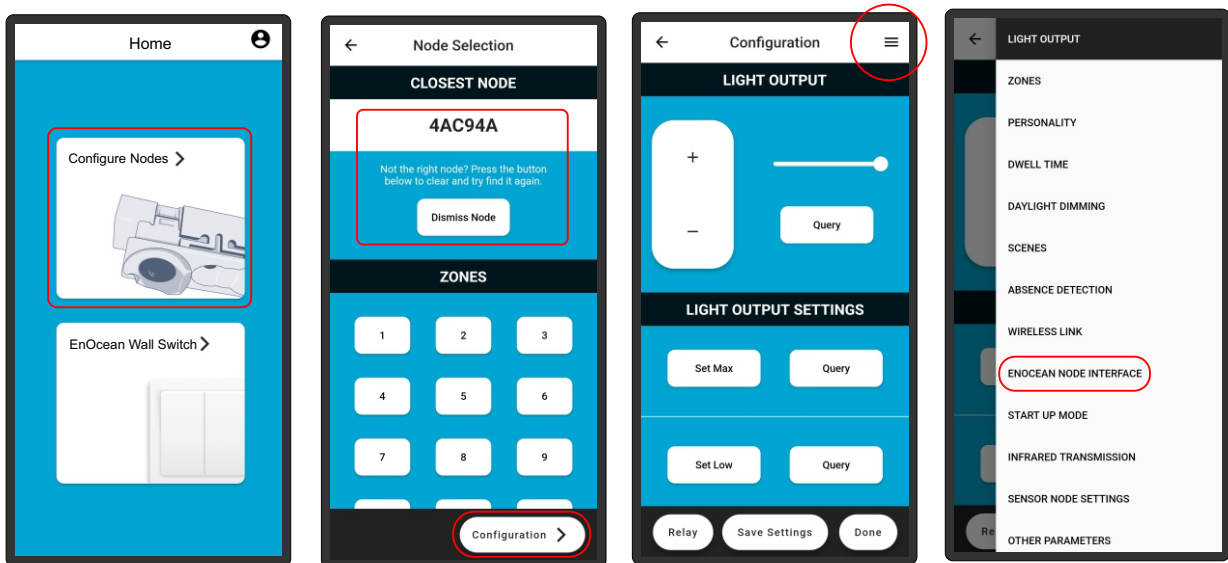


4. Laiteparin muodostaminen valaisimen ja painikkeen välille

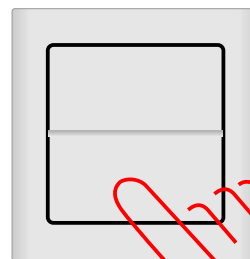
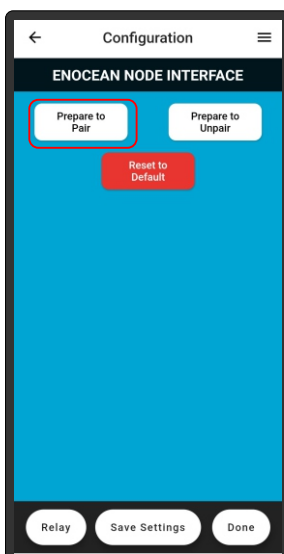
Nyt voit yhdistää valaisimen ohjelmoituun painikkeeseen.

Ohjelmointi tapahtuu seuraavasti:

- Valitse alkuvalikossa "Configure Nodes".
- Valitse valaisin, jota haluat ohjelmoida, valitun valaisimen sensori on punainen. Ellei haluamasi valaisin ole valittuna, paina "Dismiss Node" kunnes oikean valaisimen sensori palaa punaisena.
- Valitse alhaalta "Configuration".
- Avaa valikko oikealta yläkulmasta.
- Valitse "EnOcean Node Interface" valikosta.



- Valitse "Prepare to Pair".
- Paina nopeasti kolme kertaa peräkkäin koheen painiketta. Sensorin punainen valo vilkkuu laiteparin muodostamisen merkiksi.
- Paina "Done" lopettaaksesi ohjelmoinnin.



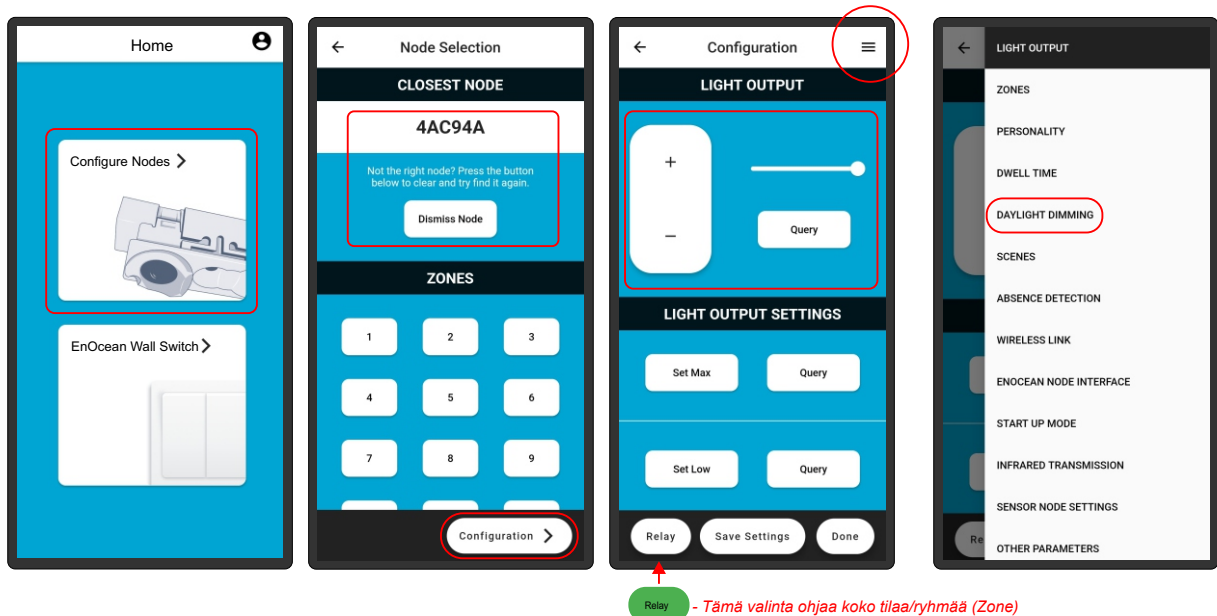
Paina 3 kertaa

5. Päivänvalo-ohjaus*

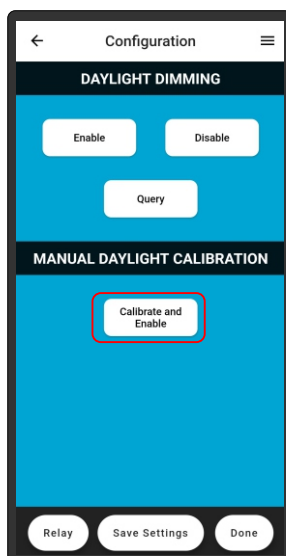
*HUOM: Käyttöönotto tulee tehdä kun tilaan tulee luonnonvaloa vähän tilaan tai ei ollenkaan.

Näin otat käyttöön automaattisen päivänvalon mukaan säätävän valaistuksen:

- Valitse "Configure Nodes".
- Valitse valaisin, jota haluat ohjelmoida, valitun valaisimen sensori on punainen. Ellei haluamasi valaisin ole valittuna, paina "Dismiss Node" kunnes oikean valaisimen sensori palaa punaisena.
- Valitse alhaalta "Configuration".
- Säädä valaisimen valontuottoa halutuksi "Light Output"-valikossa painamalla + ja - tai liikusäätimellä. Käytä apunasi luksimittaria. Jos haluat säätää tilan/ryhmän kaikkia valaisimia samanaikaisesti, valitse alhaalta "Relay" aktiiviseksi (painike muuttuu vihreäksi) ennen valaistusvoimakkuuden säätöä (säädettäessä muuttuvat kaikkien valaisimien sensorit punaisiksi).
- Kun valaistusvoimakkuus on halutulla tasolla, avaa valikko oikealta yläkulmasta.
- Valitse valikosta "Daylight Dimming".



Relay - Tämä valinta ohjaa koko tilaa/ryhmää (Zone)



Relay - Tämä valinta ohjelmoi koko tilan/ryhmän (Zone)

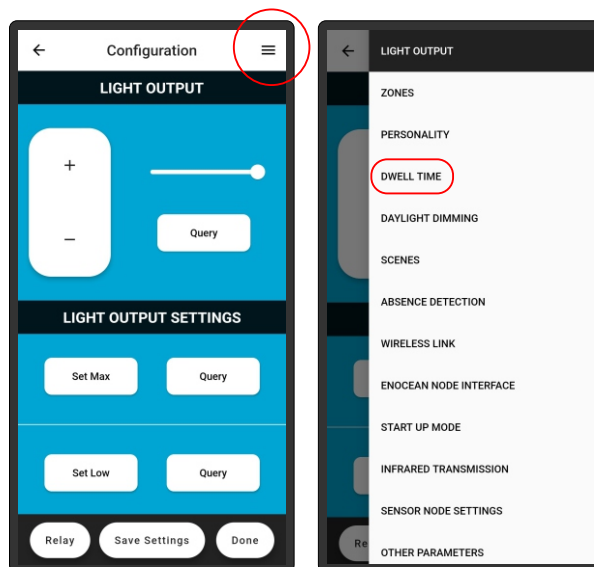
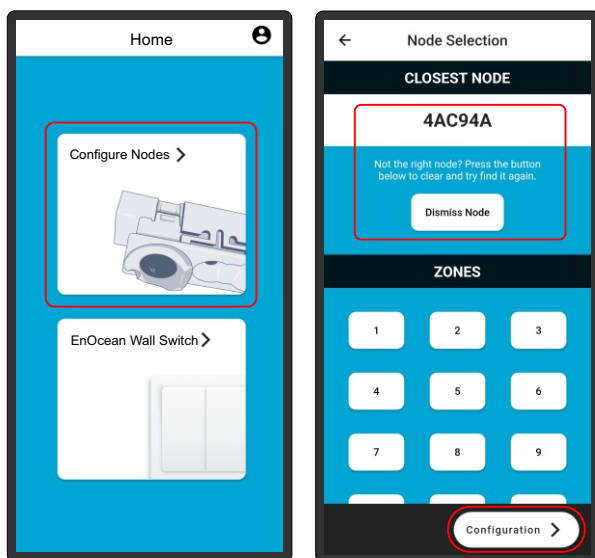
- Paina "Calibrate and Enable". Jos haluat ottaa käyttöön päivänvalo-ohjauksen koko tilassa/ryhmässä samanaikaisesti, paina "Relay" aktiiviseksi (painike muuttuu vihreäksi), ennen "Calibrate and Enable"-painikkeen painamista (kaikki sensorit joihin asetukset tallentuvat, palavat punaisena).

6. Viiveasetukset

Näin muutat viiveasetuksia:

Sensori ohjaa tehdasasetuksilla valaisinta 100% tasolla läsnäolon aikana, sekä 10 minuutin ajan viimeisen läsnäolohavainnon jälkeen (Dwell Time). Tämän jälkeen valaistus himmenee 10% tasolle 10 minuutin ajaksi (Lowlight Time) ennen sammumista. Kyseisiä aika-asetuksia voidaan muuttaa.

- Valitse "Configure Nodes".
- Valitse valaisin, jota haluat ohjelmoida, valitun valaisimen sensori on punainen. Ellei haluamasi valaisin ole valittuna, paina "Dismiss Node" kunnes oikean valaisimen sensori palaa punaisena.
- Valitse alhaalta "Configuration".
- Avaa valikko oikealta yläkulmasta.
- Valitse "Dwell Time" valikosta.



6. Viiveasetukset

Nyt voit asettaa haluamasi viiveajat:

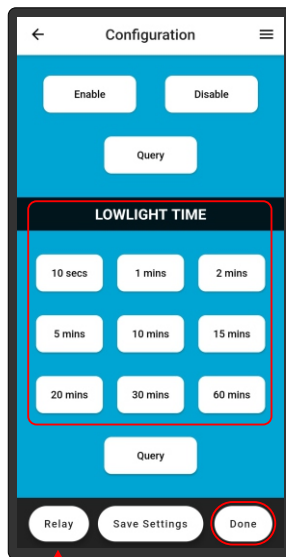
Sensori ohjaa tehdasasetuksilla valaisinta 100% tasolla läsnäolon aikana, sekä 10 minuutin ajan viimeisen läsnäolohavainnon jälkeen (Dwell Time). Tämän jälkeen valaistus himmenee 10% tasolle 10 minuutin ajaksi (Lowlight Time) ennen sammumista.

Valittuasi valikosta "Dwell Time", voit tehdä seuraavaa:

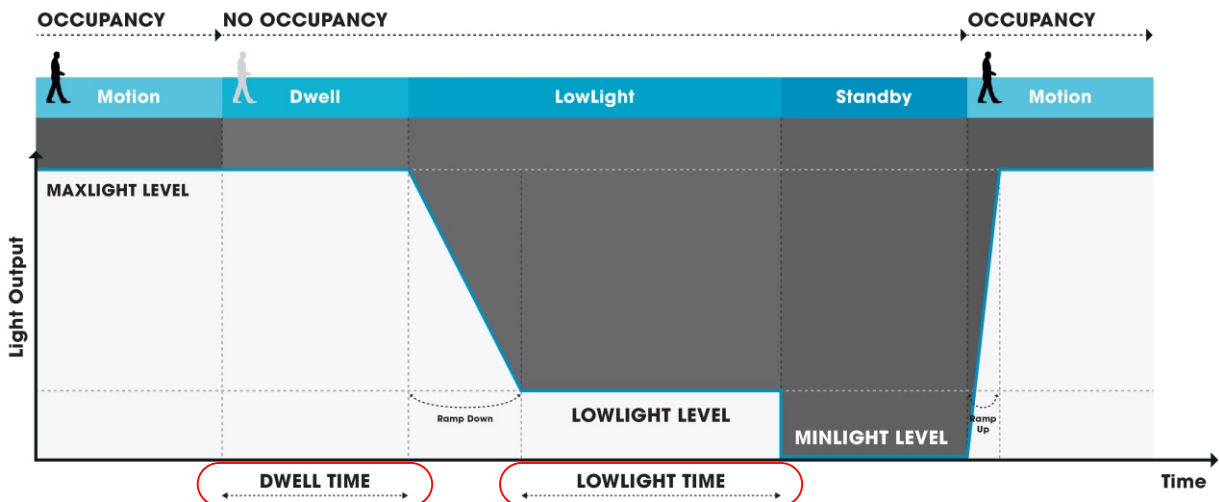
- Jos haluat muuttaa koko tilan/ryhmän asetuksia, valitse ensin alhaalta "Relay", jolloin painike muuttuu vihreäksi (kaikki sensorit, jota vastaanottavat muutokset muuttuvat punaiseksi).
- Voit valita uuden viiveajan "Dwell Time".
- Vierittämällä näyttöä alaspäin voi valita uuden viiveajan "Lowlight Time".
- Paina "Done" lopettaaksesi ohjelmoinnin.



Relay - Tämä valinta ohjelmoi koko tilan/ryhmän (Zone)



Relay - Tämä valinta ohjelmoi koko tilan/ryhmän (Zone)

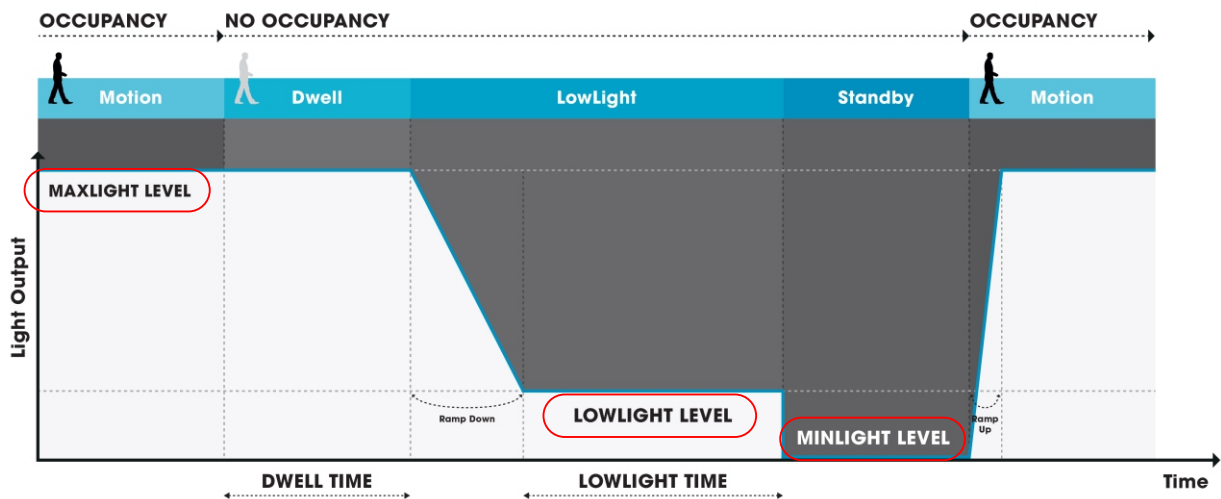
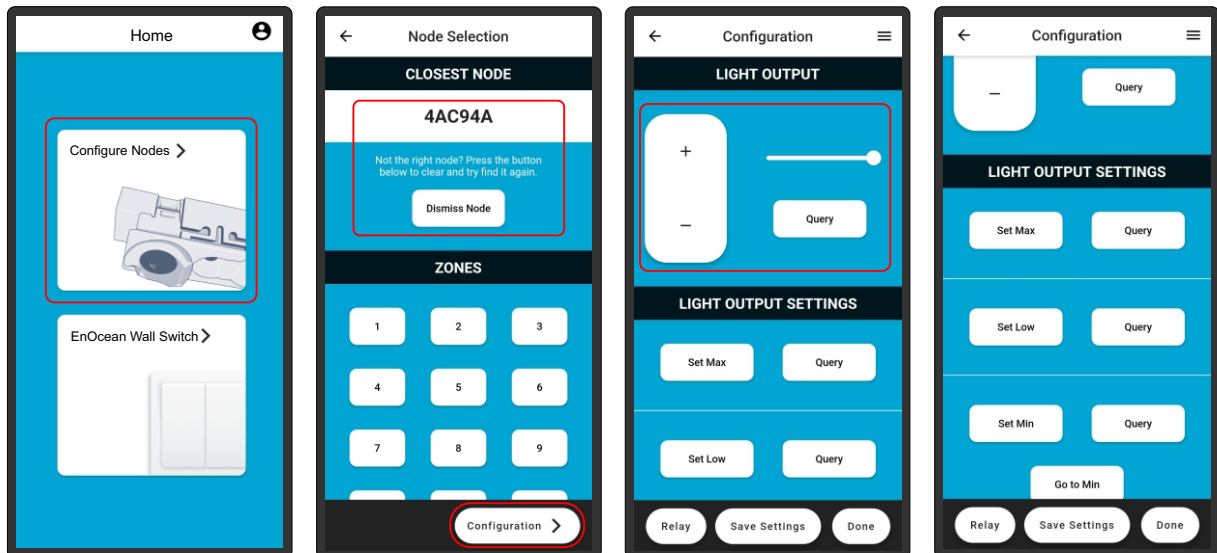


7. Valotasot

Näin muutat valaistustasoja:

Sensori ohjaa tehdasasetuksilla valaisinta 100% tasolla (Maxlight level) läsnäolon aikana, sekä 10 minuutin ajan viimeisen läsnäolohavainnon jälkeen. Tämän jälkeen valaistus himmenee 10% tasolle (Lowlight level) 10 minuutin ajaksi ennen sammumista (Minlight level).

- Valitse "Configure Nodes".
- Valitse valaisin, jota haluat ohjelmoida, valitun valaisimen sensori on punainen. Ellei haluamasi valaisin ole valittuna, paina "Dismiss Node" kunnes oikean valaisimen sensori palaa punaisena.
- Valitse alhaalta "Configuration".
- Säädä valaisimen valontuottoa halutuksi "Light Output"-valikossa painamalla + ja - tai liukusäätimellä. Käytä halutessasi apuna luksimittaria. Jos haluat säätää tilan/ryhmän kaikkia valaisimia samanaikaisesti, valitse alhaalta "Relay" aktiiviseksi (painike muuttuu vihreäksi) ennen valaistusvoimakkuuden säätöä (säädettäessä muuttuvat kaikkien valaisimien sensorit punaisiksi).
- Valotason ollessa sopiva, paina «Set Max» (maksimivalotaso) tai «Set Low» (himmennetty taso). Mikäli haluat, ettei valaisin sammu, aseta «Set Min» tasolle muu arvo kuin 0%.
- Paina "Done" lopettaaksesi ohjelmoinnin.



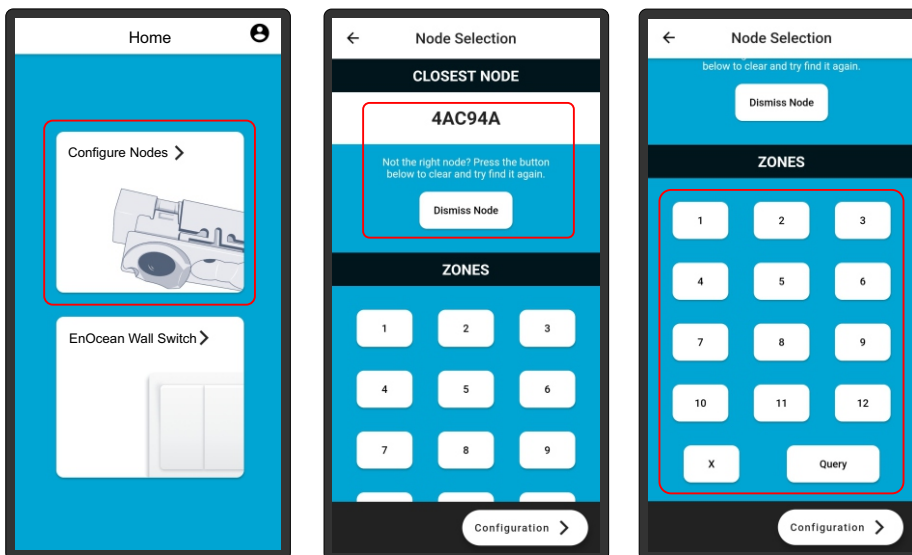
8. Ryhmittely (Zones)

Valaisimien ryhmittely

Tehdasasetuksena sensorin ryhmä on 1. Joskus voi kuitenkin olla perusteltua vaihtaa tätä asetusta, koska eri ryhmässä olevat valaisimet eivät ohjaa toisiaan. Tällainen esimerkki voi olla vaikka avotoimisto ja sen vieressä oleva käytäväalue, joiden ei haluta vaikuttavan toisiinsa. Toinen esimerkki on tilat, jotka ovat jaettu lasiseinillä. Tällaisissa tiloissa valaistuksen ohjaus reagoi viereiseen tilaan infrapunasäteen kulkiessa lasin läpi.

Näin muutat valaisimen ryhmää:

- Valitse "Configure Nodes".
- Valitse valaisin, jota haluat ohjelmoida, valitun valaisimen sensori on punainen. Ellei haluamasi valaisin ole valittuna, paina "Dismiss Node" kunnes oikean valaisimen sensori palaa punaisena.
- Vieritä näyttöä alaspäin kohtaan "Zones".
- Valitse haluamasi ryhmä valisimelle välillä 1-12, tai valitse "X" mikäli haluat että valaisin reagoi kaikkeen kommunikointiin. Sensorin punainen valo vilkuu muutoksen merkiksi.



Mikäli sinulla on kysyttävää liittyen Organic Response-järjestelmään, tai haluat keskustella valaistuksesta yleisesti, ota yhteys yhteyshenkilöösi tai vaihteeseemme:

Puh.: 09-777 15 80

Sähköposti:

info@fagerhult.fi

